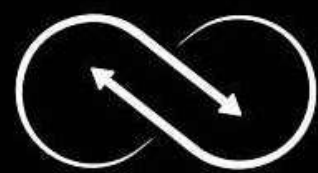




KRYSTHALECO

CATÁLOGO  
BROCHURE  
2024





# KRYSTHALECO

---

KRYSTHALECO es una empresa española pensada para dar soluciones innovadoras para la industria hostelera y el ocio nocturno, además de poder proveer a mayoristas e incluso particulares.



KRYSTHALECO is a Spanish company designed to provide innovative solutions to both catering industry and nightlife, in addition to supplying wholesalers and even individuals.

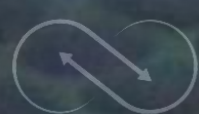
# ÍNDICE

NUESTRA HISTORIA OUR HISTORY	4-5
DISEÑO DESIGN	6
CALIDAD DEL PRODUCTO PRODUCT QUALITY	7
PERSONALIZA TU PRODUCTO PRODUCT DEVELOPMENT	8
COPA BALÓN BALLOON GOBLET	10-11
COPA VINO WINE GLASS	12-13
COPA CHAMPAGNE CHAMPAGNE GLASS	14-15
VASO GRANITY GRANITY GLASS	16-17
VASO CÓNICO CONICAL GLASS	18-19
VASO CHUPITO SHOT	20-21
VENTAJAS ADVANTAGES	22



# NUESTRA HISTORIA

La idea surge a partir de experimentar la problemática de conseguir productos irrompibles y de alta calidad para nuestros propios locales, con la finalidad de garantizar un buen servicio y seguridad alimentaria al cliente. Queríamos crear productos aptos para el reciclado con la finalidad de conseguir una economía circular y un mercado sostenible. Con todo ello, hemos logrado desarrollar una nueva fórmula de un polímero para ofrecer la máxima calidad y un servicio excelente. Por otro lado, esta nueva fórmula nos permite reciclar al 100% los productos disminuyendo la producción de residuos, así como las emisiones de CO2.





# OUR HISTORY

The idea arises from experiencing the problem of getting unbreakable and high quality products for our entertainment establishments, in order to ensure good service and food safety to the customer. Moreover, we wanted to create suitable products which could be able to be recycled in order to achieve a circular economy and a sustainable market. With these objectives, we have managed to develop a new formula of a polymer to offer the highest quality and excellent service. On the other hand, this new formula allows us to recycle 100% of the products, reducing waste production and CO2 emissions.





# DISEÑO

Los diseños de nuestros productos han sido estudiados minuciosamente por nuestro personal y equipo técnico con años de experiencia en los distintos ambientes en los que se utilizan. Fuimos nuestro propio laboratorio, por lo que creamos el diseño que más se adapta a las necesidades del cliente y del trabajador. Hemos probado la forma y estilo de cada uno de los modelos para poder ofrecer soluciones económicas y de mayor calidad a todo el sector hostelero.

# DESIGN

The designs of our products have been carefully studied by our staff and technical team with years of experience in the different environments in which they are used. We were our own laboratory, so we created the design that best suits the needs of the customer and the worker. We have tested the shape and style of each of the cups and glasses to be able to offer economical and high quality solutions to the entire catering industry.

# CALIDAD DEL PRODUCTO

Utilizamos un material irrompible con máximo nivel de transparencia, específicamente diseñado para garantizar la larga durabilidad, evitando su fragmentación y fácil rotura.

Su brillo y resistencia lo convierte en un producto de alta calidad. Aguantan más de 1000 lavados y resisten temperaturas extremas. En la fabricación empleamos una materia prima óptima que nos proporciona un diseño elegante, llamativo y duradero.

Somos una empresa BPA-Free, prohibido en la UE. Todo nuestro catálogo está libre de bisfenol A y destacamos la seguridad de nuestros productos realizando estudios de migraciones.

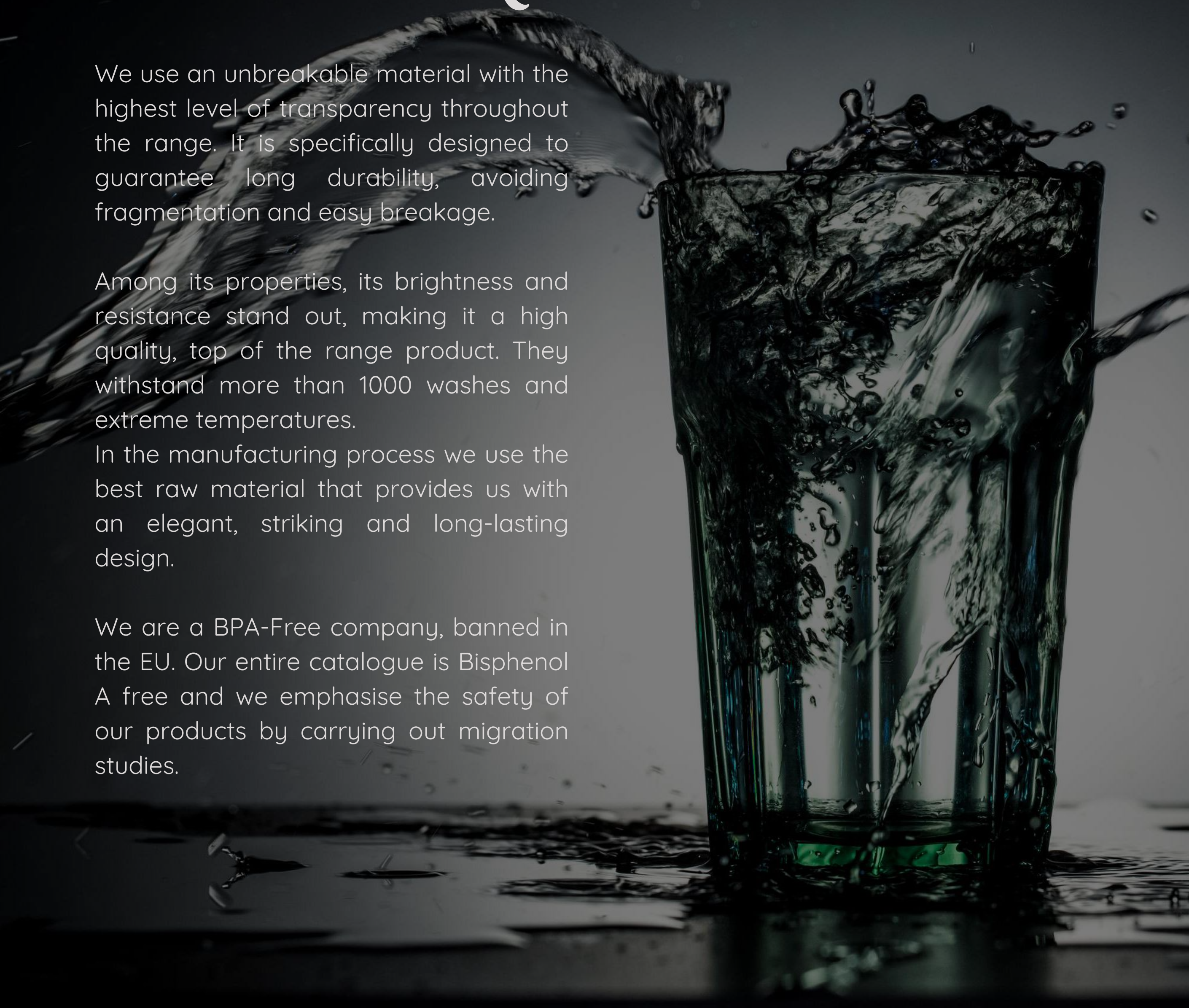
## PRODUCT QUALITY

We use an unbreakable material with the highest level of transparency throughout the range. It is specifically designed to guarantee long durability, avoiding fragmentation and easy breakage.

Among its properties, its brightness and resistance stand out, making it a high quality, top of the range product. They withstand more than 1000 washes and extreme temperatures.

In the manufacturing process we use the best raw material that provides us with an elegant, striking and long-lasting design.

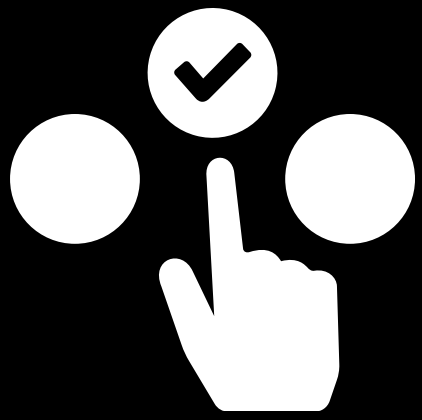
We are a BPA-Free company, banned in the EU. Our entire catalogue is Bisphenol A free and we emphasise the safety of our products by carrying out migration studies.



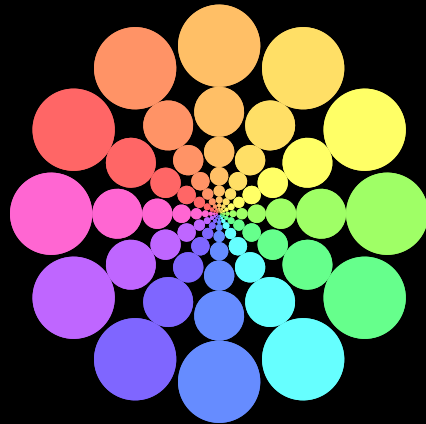
# PERSONALIZA TU PRODUCTO

# CUSTOMIZE YOUR PRODUCT

ELIGE TU  
PRODUCTO



ESCOGE TU  
COLOR



SELECCIONA  
TU LOGO



CHOOSE YOUR  
PRODUCT

CHOOSE THE  
COLOR



SELECT  
YOUR LOGO





“Don't waste your time buying glass...”



KRYSTHALECO

# COPA BALÓN

## BALLON GOBLET



COPA BALÓN  
TRANSPARENTE

CLEAR BALLON  
GOBLET

---

47 cl / 15.8 oz  
Ref 3100002



COPA BALÓN  
BLANCO

WHITE BALLON  
GOBLET

---

47 cl / 15.8 oz  
Ref 3100102



COPA BALÓN  
NEGRO

BLACK BALLON  
GOBLET

---

47 cl / 15.8 oz  
Ref 3100202

---

57 cl / 18.6 oz  
Ref 3100001

---

57 cl / 18.6 oz  
Ref 3100101

---

57 cl / 18.6 oz  
Ref 3100201





KRYSTHALECO

# COPA DE VINO

## WINE GLASS



COPA DE VINO  
TRANSPARENTE

CLEAR WINE GLASS

---

38 cl / 12.8 oz  
Ref 3100003

---



COPA DE VINO  
BLANCO

WHITE WINE GLASS

---

38 cl / 12.8 oz  
Ref 3100103

---



COPA DE VINO  
NEGRO

BLACK WINE GLASS

---

38 cl / 12.8 oz  
Ref 3100203

---





KRYSTHALECO

# COPA DE CHAMPAGNE

## CHAMPAGNE GLASS



COPA CHAMPAGNE  
TRANSPARENTE

CLEAR CHAMPAGNE  
GLASS

---

17 cl / 5.7 oz  
Ref 3100004

---



COPA CHAMPAGNE  
BLANCO

WHITE CHAMPAGNE  
GLASS

---

17 cl / 5.7 oz  
Ref 3100104

---



COPA CHAMPAGNE  
NEGRO

BLACK CHAMPAGNE  
GLASS

---

17 cl / 5.7 oz  
Ref 3100204

---





KRYSTHALECO



# VASO GRANITY

## GRANITY GLASS



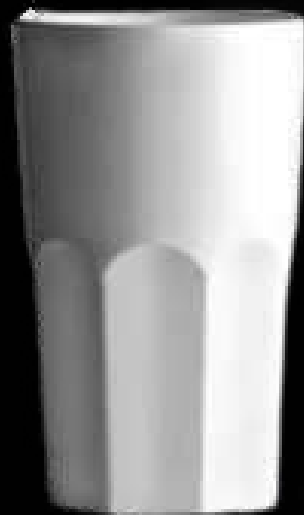
VASO GRANITY  
TRANSPARENTE

CLEAR GRANITY  
GLASS

---

40 cl / 13.5 oz  
Ref 2100002

---



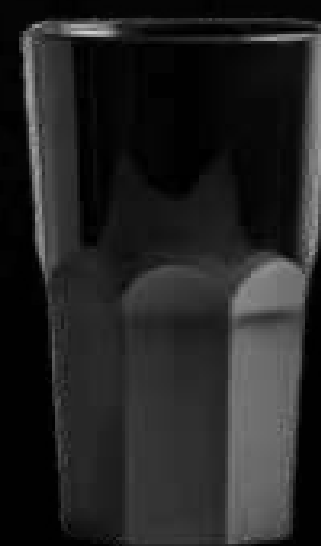
VASO GRANITY  
BLANCO

WHITE GRANITY  
GLASS

---

40 cl / 13.5 oz  
Ref 2100102

---



VASO GRANITY  
NEGRO

BLACK GRANITY  
GLASS

---

40 cl / 13.5 oz  
Ref 2100202

---





KRYSTHALECO

# VASO CÓNICO

## CONICAL GLASS



VASO CÓNICO  
TRANSPARENTE

CLEAR CONICAL  
GLASS

---

40 cl / 13.5 oz  
Ref 2100003

---



VASO CÓNICO  
BLANCO

WHITE CONICAL  
GLASS

---

40 cl / 13.5 oz  
Ref 2100103

---



VASO CÓNICO  
NEGRO

BLACK CONICAL  
GLASS

---

40 cl / 13.5 oz  
Ref 2100203

---





KRYSTHALECO

# VASO CHUPITO SHOT



VASO CHUPITO  
TRANSPARENTE

CLEAR SHOT

---

4 cl / 1.4 oz  
Ref 2100001

---



VASO CHUPITO  
BLANCO

WHITE SHOT

---

4 cl / 1.4 oz  
Ref 2100101

---



VASO CHUPITO  
NEGRO

BLACK SHOT

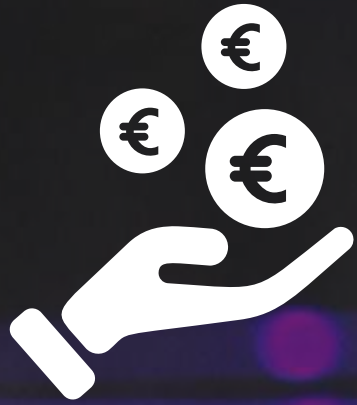
---

4 cl / 1.4 oz  
Ref 2100201

---



# VENTAJAS / ADVANTAGES



## RENTABILIDAD RENTABILITY

Al tratarse de un producto irrompible, su durabilidad es mucho mayor que productos de otro material más frágil y corriente.

Being an unbreakable product, its durability is much higher than other products made of more fragile materials.



## RECICLAJE RECYCLE

Estamos orgullosos de utilizar un material que además de ser cuidadoso con la salud, cuida también del medio.

Reciclamos nuestros productos y los reutilizamos para la fabricación de otros productos irrompibles.

It is a material that not only takes care of your health, but also for the environment. We recycle our products and reuse them to manufacture new unbreakable products



## BPA FREE

La normativa europea actual prohíbe el uso de bisfenoles A (BPA) en la fabricación de productos en contacto con el ser humano Reglamento UE 2018/213.

The current European regulation prohibits the use of bisphenol A (BPA) in the manufacture of products in contact with humans EU Regulation 2018/213.



## SEGURIDAD SECURITY

Deja atrás los cortes en tus clientes y personal. Elimina el riesgo de accidente laboral y evita la fragmentación de los productos permitiendo áreas más limpias y seguras.

Leave behind cuts to your clients and staff. Eliminates the risk of workplace accidents and prevents fragmentation of products, allowing cleaner and safer areas.



...buy KRYSTHALECO products”



KRYSTHALECO

[www.krysthaleco.com](http://www.krysthaleco.com)

[in](#) [@](#) / [@krysthaleco](#)

[ventas@krysthaleco.com](mailto:ventas@krysthaleco.com)

